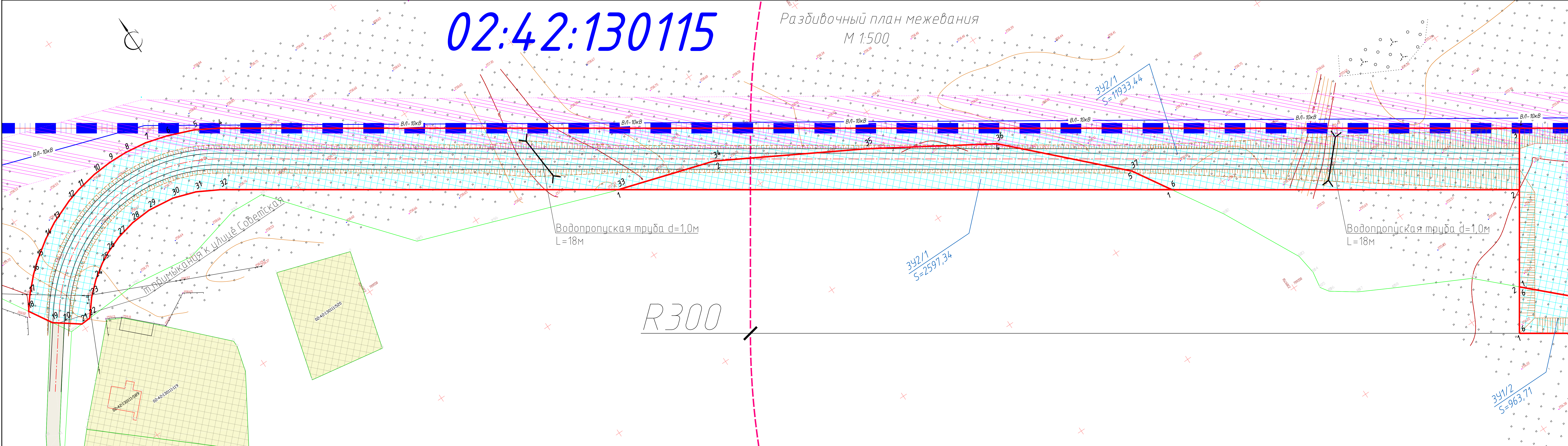


02:42:130115

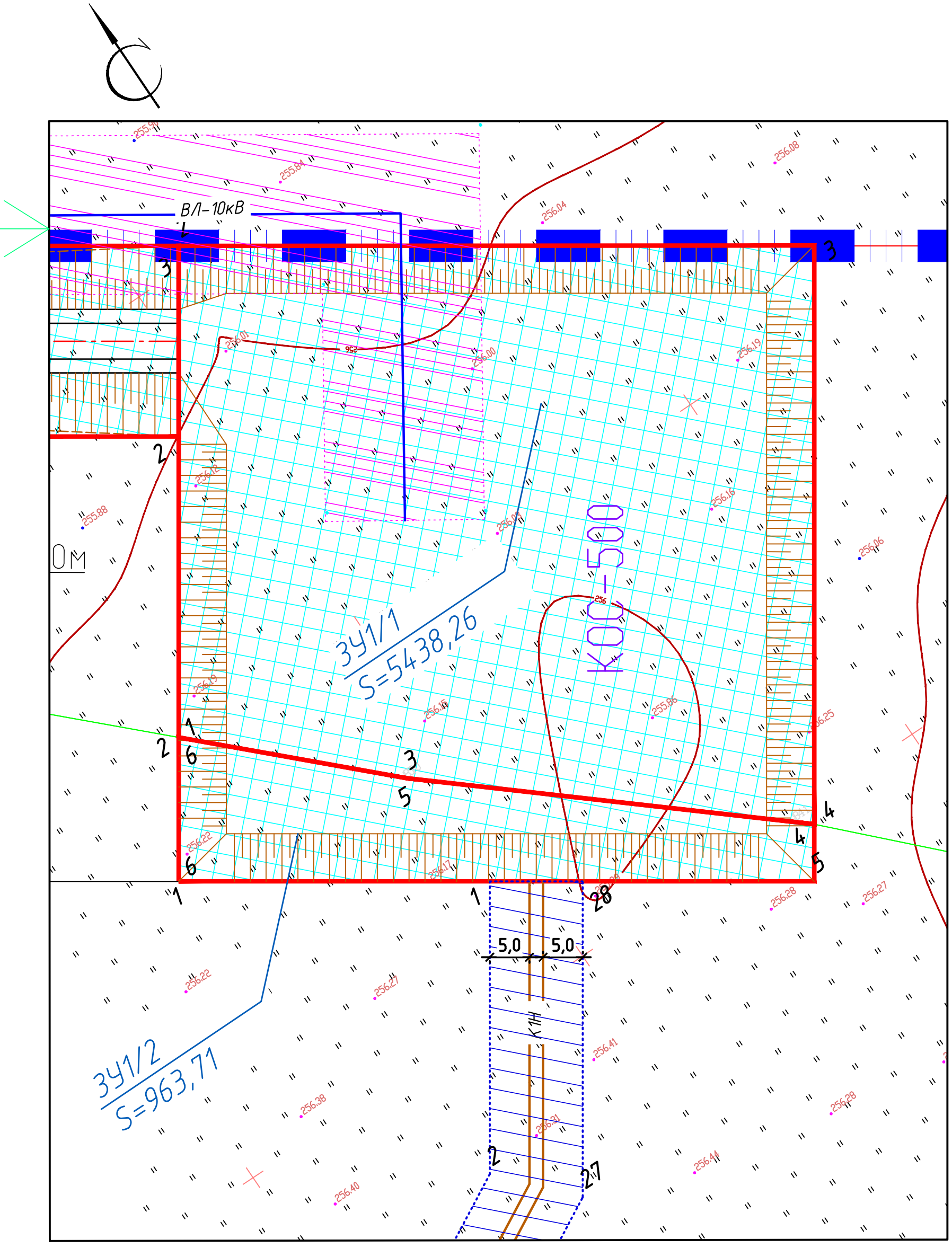
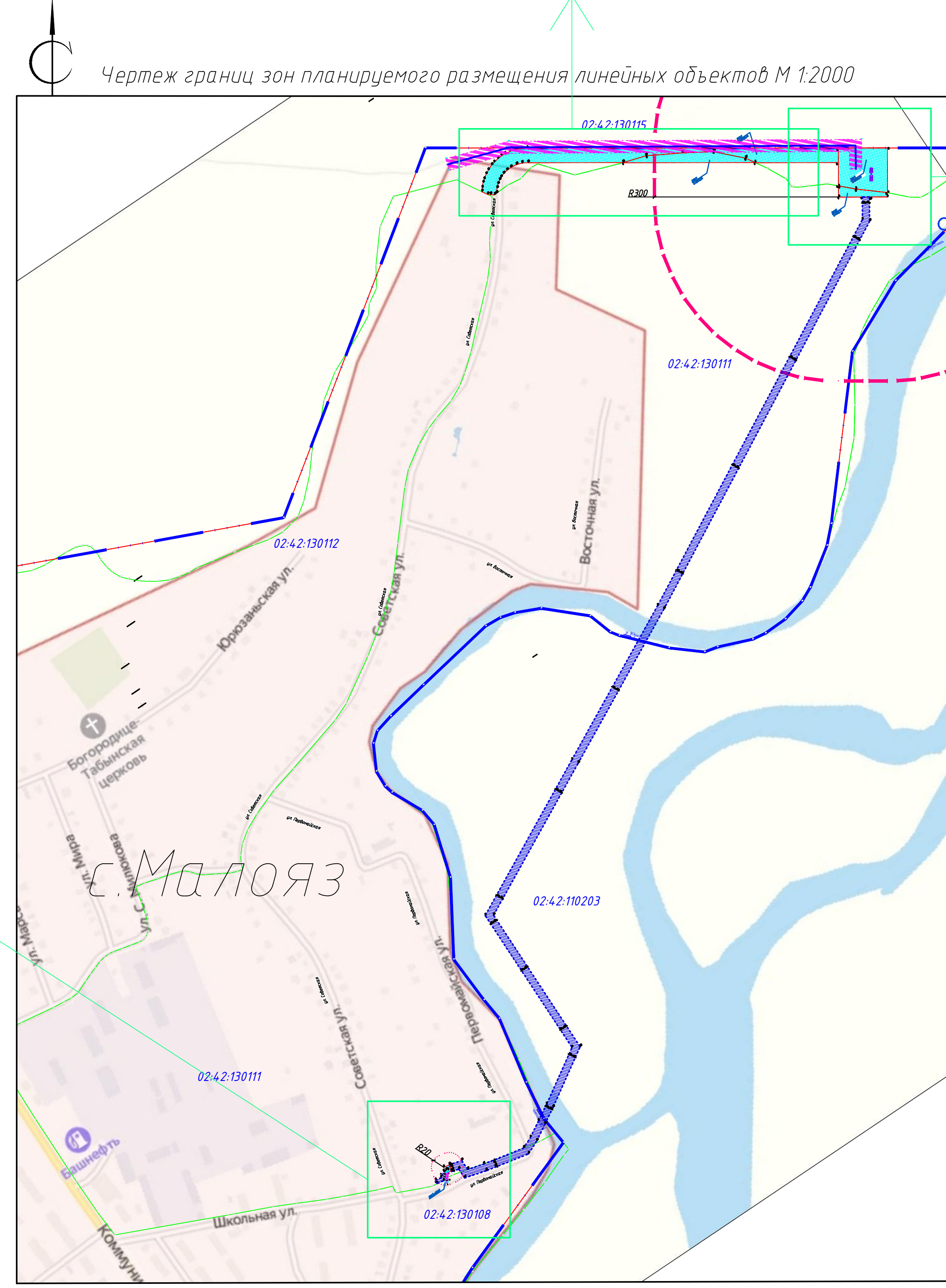
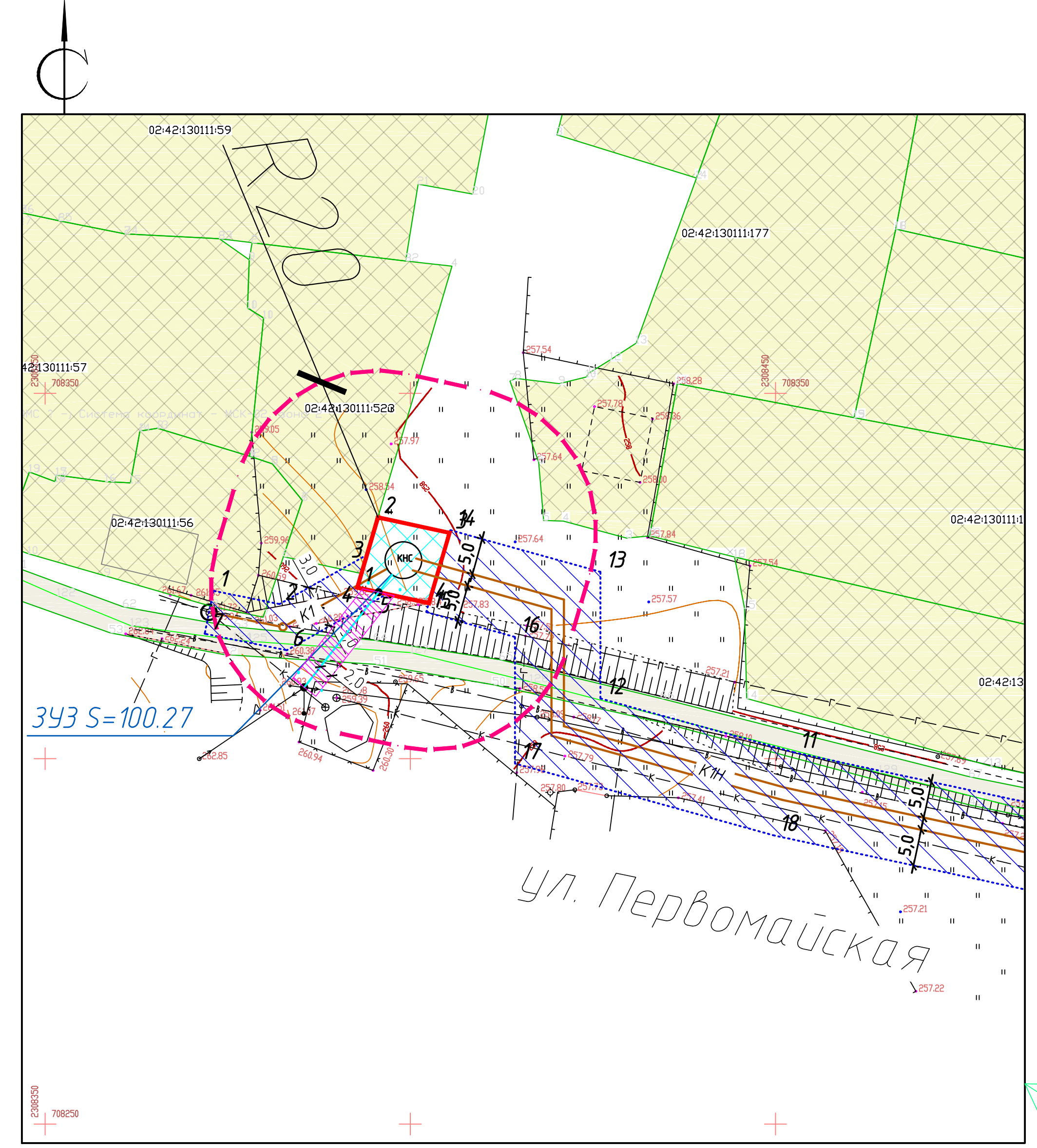
Разбивочный план межевания
М 1:500



- Символьные обозначения:**
- Граница населенного пункта
 - Дороги
 - Проектируемая сеть напорной хозяйственно-бытовой канализации
 - Проектируемая сеть хозяйственно-бытовой канализации
 - Проектируемая воздушная электролиния 10кВ
 - Проектируемая воздушная электролиния 0,4кВ
 - Санитарно-защитная зона (Для КНС-20м, для КНС-300м)
 - С/з земельный участок для размещения автомобильных дорог и технических средств с ними связанных
 - С/з земельный участок для размещения промышленных объектов
 - С/з земельный для ведения личного подсобного хозяйства
 - С/з земельный участок для индивидуальной жилой застройки
 - С/з земельный участок для размещения иных сооружений, расположенных на водных объектах
 - С/з земельный участок для размещения объектов различной торговли
 - Граница образуемого земельного участка
 - Охранная зона проектируемых сетей канализации (для КНС-5м, для КНС-3м)
 - Охранная зона проектируемых ВЛ (для ВЛ10кВ-10кВ, для ВЛ0,4кВ-2кВ)

4. Основные технико-экономические показатели проекта межевания

№п/п	Наименование показателя	Ед. изм.	Показатель
1	Площадь в границах проекта планировки	га	6,80
2	Площадь сформированных участков ЗУ1/1, ЗУ1/2, ЗУ2/1, ЗУ2/2, ЗУ3	кв.м	21033,02
3	Площадь назначенного сервитута	м	-
4	Площадь охранных зон	кв.м	36733,31
5	Площадь изменяемых участков	кв.м	-



- 1 Производительность проектируемых очистных сооружений 500л/сут.
- 2 Длина напорной сети канализации 1,90км.
- 3 Длина подводящей дороги 0,80км.
- 4 Ширина водоохранной зоны р. Иртыш - 200 м, водоохранной полосы - 50 м.
- 5 Система высот - Балтийская система координат - МСК 02.
- 6 Топографический план составлен на материал изысканий выполненных в 2020 г.
- 7 Все размеры даны в метрах, высотные отметки в метрах.